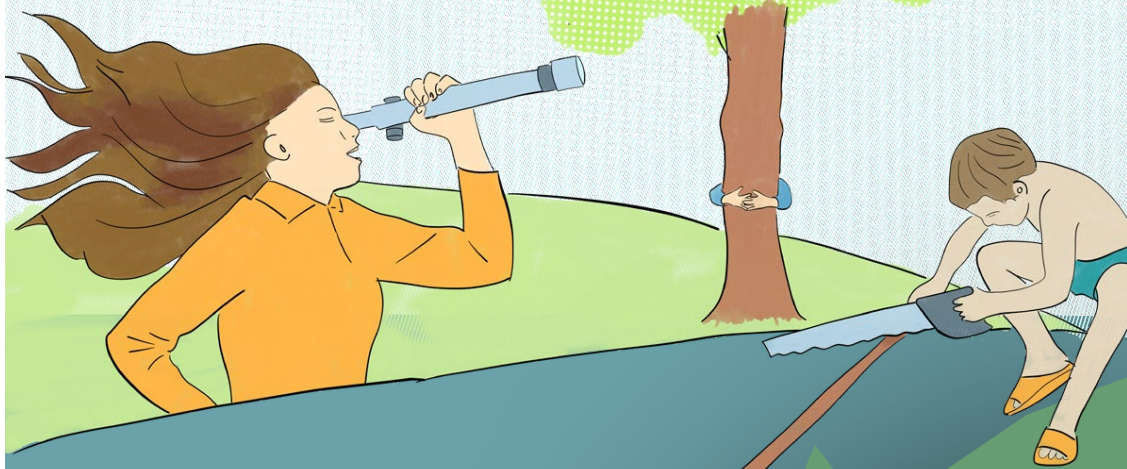


# Natur-BauKunst

## WILDE FERIENWOCHE

in Potsdams Wiesen & Werkstätten



**BIST AUCH DU GERNE IN DER NATUR  
UNTERWEGS, ERFORSCHST UND  
ENTDECKST GERN ODER TÜFTELST AN  
WILDEN BAUIDEEN? ...DANN BIST DU IN  
UNSEREM FERIENCAMP GENAU RICHTIG!**

In unserer wilden Ferienwoche wollen wir Naturerkundungstouren mit handwerklichen und künstlerischen Tätigkeiten verbinden.

**WANN** findet das statt?  
In der letzten Ferienwoche  
von 9-15 Uhr

**3.8.-7.8.2020**

### WAS ERWARTET DICH?

Ganz viele sinnliche Erfahrungen mit einem wilden Programm...

- Wilde Wiesen Erkundungstouren
- Das eigene Sichtfeld erweitern und wieder fokussieren durch eigene Filmaufnahmen in der Natur
- Bauen von wilden Klangspielen, Vogelhäusern, Insektenhotels und Pflanzenkästen
- Kunstwerke fertigen mit Wildholz, Garn und Textilien
- Planeten und Sternbilder erkunden und spielerisch erleben

### WO MUSS ICH HIN?

Die Workshops und Erkundungstouren finden aufgeteilt in 2 Gruppen im **Werkhaus Potsdam** und auf der **Habichtwiese der Stadtrandelfen** statt. Nach Deiner Anmeldung erfährst du in unserem Infobrief die Details zu den Orten.

### DARF ICH DA AUCH MITMACHEN?

Unser wildes Ferienangebot ist für **Kinder** von **6-12 Jahren**. Die Teilnehmenden werden dabei in zwei Altersgruppen mit jeweils 10 Kindern aufgeteilt.

### WIE KANN ICH MITMACHEN?

Das **Anmeldeformular** für unser wildes Ferienangebot findest du unter [www.inwole.de/feriencamp2020](http://www.inwole.de/feriencamp2020)

### UND DAS GANZE KOSTET DICH NISCHT!

**Achtung:** Die Teilnehmerzahl ist auf 20 Kinder begrenzt.